



# PANDILLA



**¡CUIDADO  
QUE PINCHO!**

**AQUÍ ES  
INVIERNO...**



**NOS QUEDAMOS  
SIN UROGALLOS**



**...Y AQUÍ ES  
VERANO**



**BALANDO  
POR MADRID**





# ¿ERIZO O PUERCOESPÍN?

Descubre las diferencias entre un erizo y un puercoespín. Se parecen menos de lo que crees.



**TAMAÑO:** el puercoespín es el doble, o el triple, que un erizo.

**PESO:** un erizo pesa 1 kg y un puercoespín ¡¡30 kilos!!



**PÚAS:** las del erizo son más pequeñas y todas iguales, son muy duras, como las uñas. Las del puercoespín son mucho más suaves y largas y, además, se sueltan en caso de peligro.

**DEFENSA:** el erizo se hace una bola protegida por sus duras púas. El puercoespín suelta sus púas y sale corriendo.



**DÓNDE VIVE:** ambos viven en África, Asia y Europa, pero también hay puercoespines en América.

**QUÉ COMEN:** los erizos prefieren comer insectos. Los puercoespines, fruta.



MACHO



HEMBRA

Esta preciosa ave es un **urogallo**, uno de los animales más amenazados de España porque están desapareciendo los bosques donde viven.

¡¡No queremos verla solo en fotos!!



# BALANDO POR MADRID

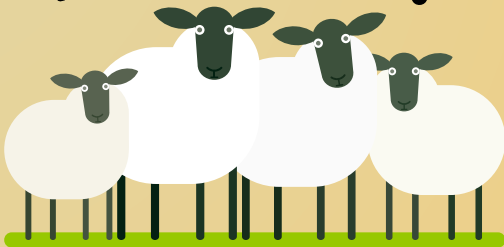


¿Qué hacen todas estas ovejas por Madrid?

¿VAN AL MUSEO?

¿ESTÁN DE COMPRAS?

**¡NOOOO!**



Están pasando por donde lo han hecho cada otoño desde hace siglos para alejarse del frío del norte y buscar pastos en el sur en un viaje que se llama **'trashumancia'**.

Los caminos que recorren las ovejas se llaman "cañadas" y en Madrid hay una que recorre la calle Alcalá: es la **Cañada Real**.

Por eso una vez al año la ciudad les dedica una fiesta y las invita a que sigan su camino. ¿Las viste?

**¡GRACIAS!**



Miguel, María, Laura, Lucas, Vasileios y Monte, del Colegio Mas Camarena de Bétera (Valencia), han tenido una idea estupenda para ayudarnos: han hecho unos bolis con mensajes de apoyo al lobo ibérico y los han vendido en su colegio. Y con ese dinero han adoptado 10 especies en peligro de extinción.



A ALGUNOS ANIMALES SE LES HA CAÍDO EL COLOR, ¿SE LO PONES TÚ?



# INVIERNO

¿ES INVIERNO EN TODO EL PLANETA? NOOOOOO, SOLO EN EL HEMISFERIO NORTE, DONDE ESTÁ ESPAÑA.



TAMBIÉN ES INVIERNO PARA LOS OSOS POLARES, QUE VAN SIEMPRE MUY ABRIGADOS.

# VERANO



EN EL HEMISFERIO SUR, DONDE ESTÁN BRASIL, TANZANIA Y TAILANDIA, AHORA ES VERANO. ¿DÓNDE ESTÁN? ¿LOS SABES ENCONTRAR EN EL MAPA?



TAMBIÉN ES VERANO PARA LOS PINGÜINOS, QUE SOLO VIVEN EN EL POLO SUR.



**EMPIEZA EL 21 DE DICIEMBRE Y ACABA EL 20 DE MARZO. ¿CUÁL ES LA ESTACIÓN QUE SUCEDE AL INVIERNO?**



© WILD WONDERS OF EUROPE / CORNELIA DOERR / WWF



© WILD WONDERS OF EUROPE / INGO ARNDT / WWF

**LOS DÍAS SON MÁS CORTOS Y MUCHOS ANIMALES HIBERNAN: OSOS, MURCIÉLAGOS Y LAGARTOS.**

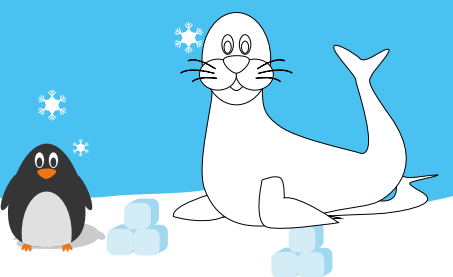


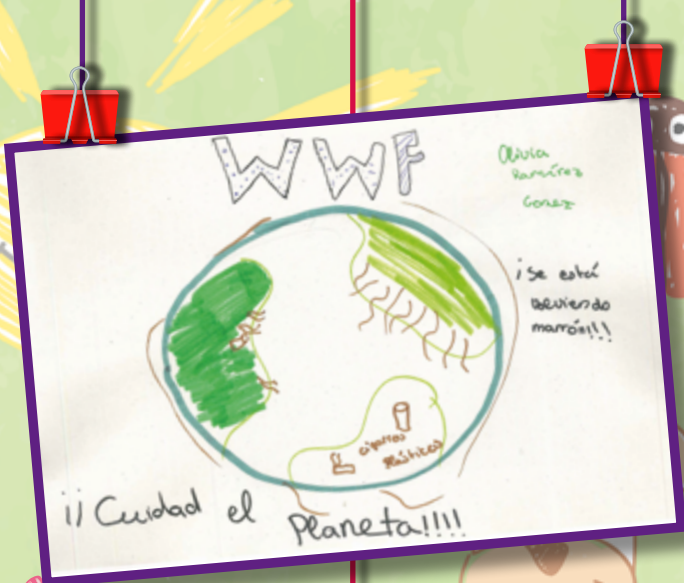
**LOS KOALAS Y LOS CANGUROS AHORA ESTÁN PASANDO MUCHO CALOR. SOLO LOS ENCUENTRAS EN AUSTRALIA.**



© MARTIN HARVEY / WWF

**EN EL POLO SUR SIEMPRE HACE FRÍO Y EN VERANO NUNCA SE HACE DE NOCHE.**





Olivia Ramirez



Hugo Garrido



Aitana Garrido



Gorka Diez



Beñat Amesti

# ¡¡QUEREMOS RIOS VIVOS!!



# QUIÉN ES QUIÉN

¿Qué tres animales se esconden aquí?



Tenemos 3 llaveros panda para sortear entre quienes acertéis.

# UNE LAS PARTES

# COMPLETA Y COLOREA

## SOLUCIONES AL NÚMERO ANTERIOR

### NATURALEZA INDISCRETA

Esta vez estábamos viendo de muy cerca a este simpático zorro.

Entre tanto acertante hemos hecho un sorteo y se llevan un calendario de pared.

Nil Romero Guillén, socio 210366

Lucía Badía, 210551

Patricia Morcillo Zafra, socia 141.328

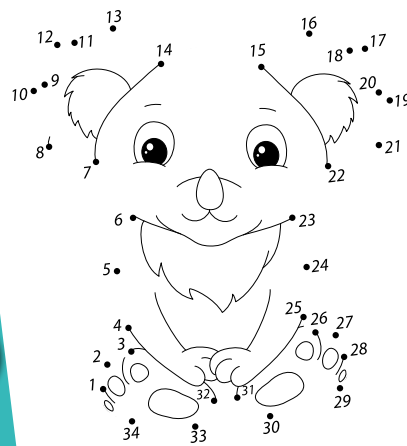
Adel Videra, 204134

Inés Suárez, 39760

¡Enhorabuena!



© SANDER MEERTINS - STOCK.ADOBE.COM



### LAS 10 DIFERENCIAS

Envía tus respuestas, comentarios y dibujos a [publicaciones@wvf.es](mailto:publicaciones@wvf.es) (con tu dirección, por si ganas y hay que enviarte el premio)